

竣工図 空-40



図	9, 9, 1
製	1, 3, 31
機	
製	東 亜 電 機 エアコンタック・大巻・日産特化建設株式会社

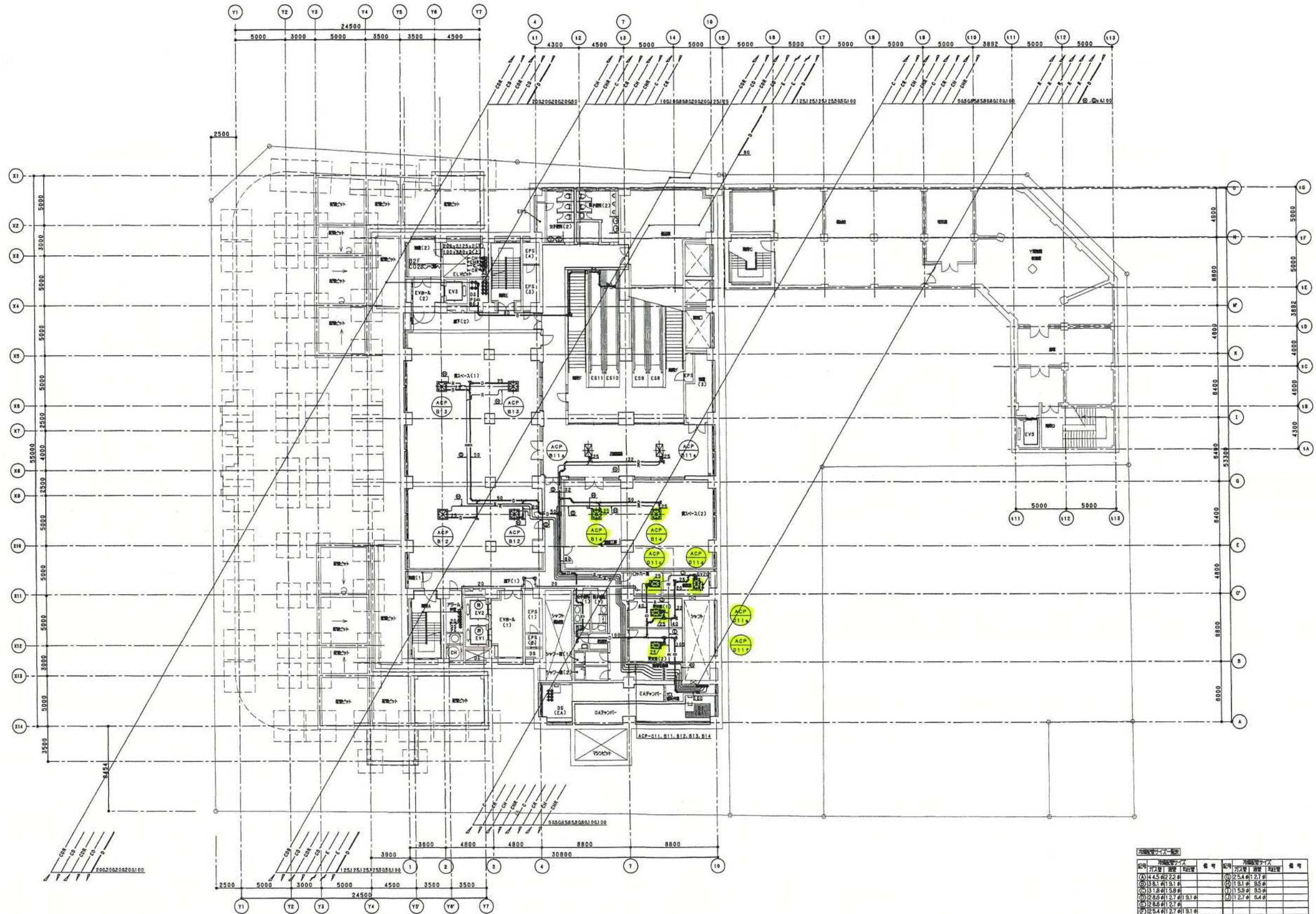
日建設計

(仮称)情報文化センター整備工事
(空調設備工事)

空-39
5-1

空調配管系統図(低層階)

No. T-960047-B



設備仕様表

設備名	仕様	数量	設備名	仕様	数量
①	14.45φ 2.2φ	10	⑥	2.54φ 1.7φ	1
②	15.87φ 1.8φ	6	⑦	1.81φ 1.5φ	1
③	13.8φ 1.5φ	11	⑧	1.5φ 1.5φ	1
④	12.8φ 1.27φ 1.51φ	10	⑨	1.27φ 1.5φ	1
⑤	12.8φ 1.51φ	1	⑩	1.5φ 1.51φ	1
⑥	12.8φ 1.27φ 1.51φ	1			

※設備の仕様・数量等は図面及び仕様書にて確認してください。

竣工図 空-43

ME	0, 9, 1		
ME	12, 3, 31		
ME			
ME			
ME			

製 表 主 エス・ブランク・大塚・日建設計株式会社

監理	設計	監理	設計	監理	設計

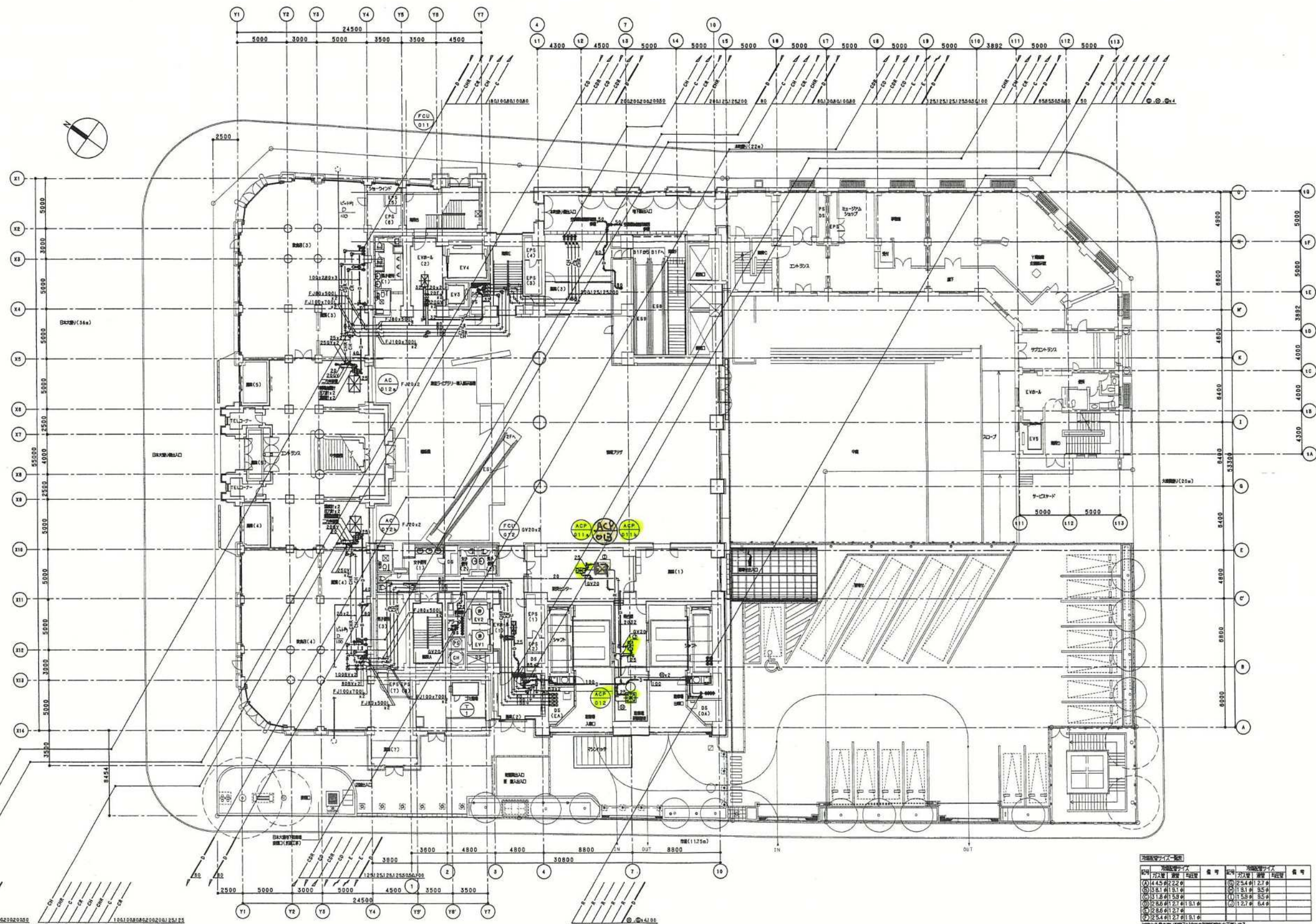
日建設計

(仮称)情報文化センター整備工事
(空調設備工事)

空調配管 地下1階平面図 1/200

空 -42
5 - 4

No. T-960047-B



空調機タイプ	機種	数量	配管径	機種	数量	配管径
(A)	4.45kW	22台	φ127	(B)	2.54kW	12台
(C)	1.81kW	81台	φ76	(D)	1.81kW	81台
(E)	1.81kW	81台	φ76	(F)	1.81kW	81台
(G)	1.81kW	27台	φ76	(H)	1.81kW	81台
(I)	1.81kW	27台	φ76	(J)	1.81kW	81台
(K)	1.81kW	27台	φ76	(L)	1.81kW	81台
(M)	1.81kW	27台	φ76	(N)	1.81kW	81台

竣工図 空-44

設計	9, 9, 1
監理	12, 3, 31
監工	
監造	
監修	
監査	
監理	
監工	
監造	
監修	
監査	

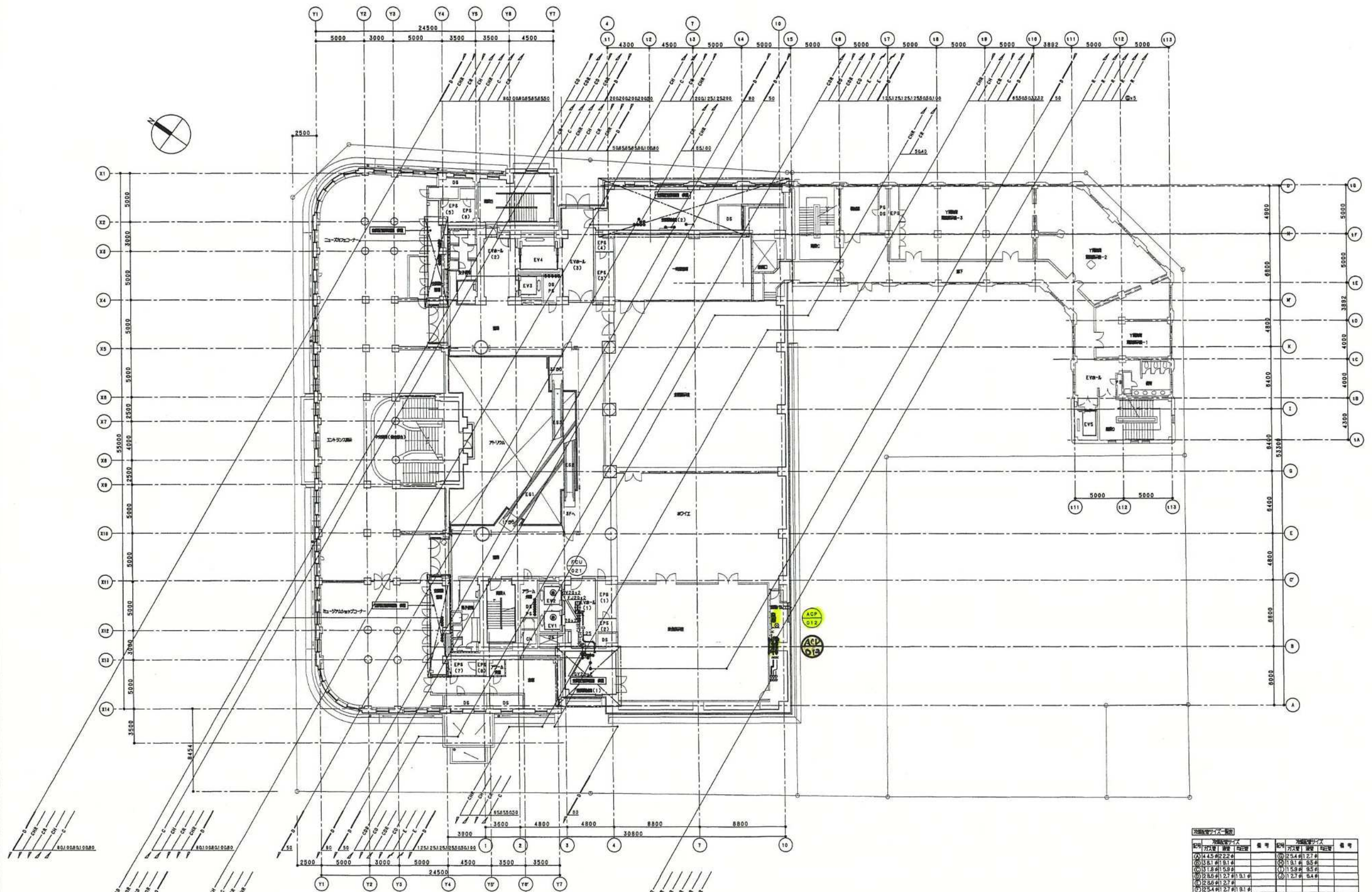
建築	電気	機械	衛生	消防	その他

日建設計

(仮称)情報文化センター整備工事
(空調設備工事)

空調配管 1階平面図 1/200 No. T-960047-B

5 - 5



竣工図 空-45

設備名	仕様	数量	位置
① 4.45 #2.27 #		1	
② 3.8 #1.9 #		1	
③ 3.8 #1.9 #		1	
④ 2.8 #1.5 #		1	
⑤ 2.8 #1.5 #		1	
⑥ 2.8 #1.5 #		1	
⑦ 2.8 #1.5 #		1	
⑧ 2.8 #1.5 #		1	
⑨ 2.8 #1.5 #		1	
⑩ 2.8 #1.5 #		1	

設計	12.3.31
監理	
施工	

設計	監理	施工

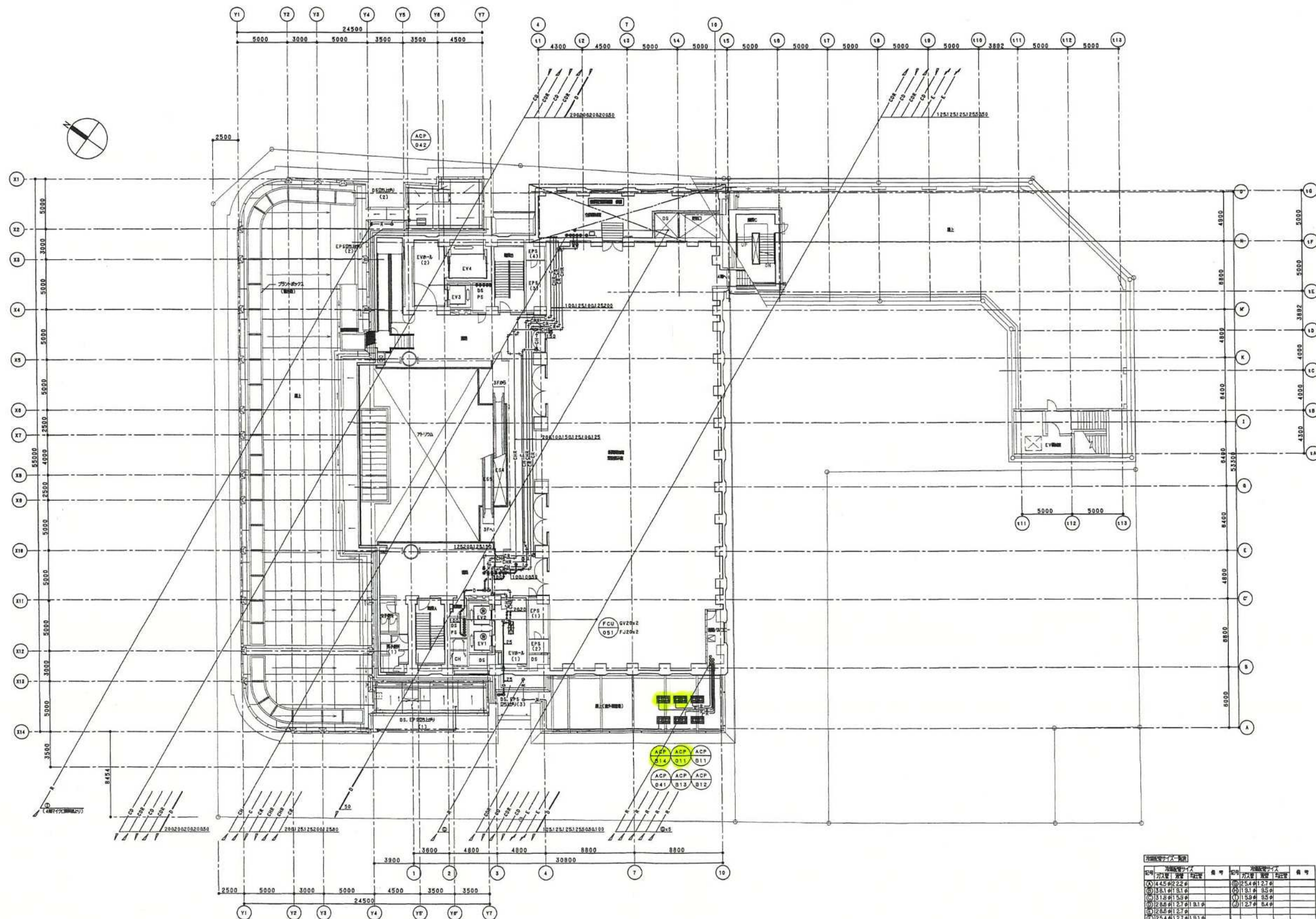
日建設計

(仮称)情報文化センター整備工事
(空調設備工事)

空調設備 2階平面図 1/200

22 -44
5 - 6

No. T-960047-B



記号	規格	数量	計	記号	規格	数量	計
①	4.45φ222φ			⑥	2.54φ127φ		
②	1.91φ81φ			⑦	1.91φ81φ		
③	1.27φ50φ			⑧	1.27φ50φ		
④	2.54φ127φ			⑨	1.27φ50φ		
⑤	2.54φ127φ			⑩	2.54φ127φ		
⑪	2.54φ127φ						

竣工図 空-48

設計	9.9.1		
監理	12.3.31		
製図			
承認			
責任者	工社グループ・大塚・日建設計株式会社		

建築主	建築事務所	事業所	設計者	監理者	製図者

日建設計

(仮称)情報文化センター整備工事
(空調設備工事)

空-47
5-9

空調配管 5階平面図 1/200 No. T-960047-B

機器表 (8)

機器記号	機器名称	台数	機器仕様	電動機		設置位置	備考
				相電圧	出力		
				φ V Kw			
ACP-B11	ビル用マルチパッケージ型 空調機 (室外機)	1	型式 : ビル用マルチパッケージ型空調機 (冷暖房専用型) 冷房能力 : 22.4kw 暖房能力 : 25.0kw 集台 : 機能別合 (機能別メッキ仕上げ) 防振装置 : フォースプリング防振	3	200 3.5+2.2 0.2+0.14	新築5階 屋外機室	インバーター仕様 AC・DCリアクトル内蔵 防振器仕様 停電時自動再始動
	ACP-B11a (B1階空調機系統)	2	型式 : デクト接続天井機型 冷房能力 : 11.2kw 暖房能力 : 12.5kw 油流量 : 1.740m³/h × 9.0mmAq	1	200 0.27	B1階 設備室	コントローラー付属 (室内設置) 停電時自動再始動
ACP-011	ビル用マルチパッケージ型 空調機 (室外機)	1	型式 : ビル用マルチパッケージ型空調機 (冷暖房専用型) 冷房能力 : 22.4kw 暖房能力 : 25.0kw 集台 : 機能別合 (機能別メッキ仕上げ) 防振装置 : フォースプリング防振	3	200 3.5+2.2 0.2+0.14	新築5階 屋外機室	インバーター仕様 AC・DCリアクトル内蔵 防振器仕様 停電時自動再始動
	ACP-011a (1階空調機系統)	1	型式 : 天井吊りセット型 冷房能力 : 7.1kw 暖房能力 : 8.0kw 油流量 : 900m³/h 外気量 : 150m³/h メインフィルター : 機能別合 比色法 65%	1	200 0.03	1階 器具センター	外気式水加温加湿器 有効加湿量 1.0kg/h コントローラー付属 (室内設置) 停電時自動再始動
	ACP-011b (1階中庭空調機)	1	型式 : 天井吊りセット型 冷房能力 : 3.6kw 暖房能力 : 4.0kw 油流量 : 540m³/h 外気量 : 100m³/h メインフィルター : 機能別合 比色法 65%	1	200 0.015	1階 中庭	外気式水加温加湿器 有効加湿量 0.4kg/h コントローラー付属 (室内設置) 停電時自動再始動
	ACP-011c (B1階ロビー空調機)	1	型式 : 天井吊りセット型 冷房能力 : 3.6kw 暖房能力 : 3.2kw 油流量 : 540m³/h	1	200 0.015	B1階 ロビー	コントローラー付属 (室内設置) 停電時自動再始動
	ACP-011d (B1階北窓空調機)	1	型式 : 天井吊りセット型 冷房能力 : 2.6kw 暖房能力 : 3.2kw 油流量 : 540m³/h メインフィルター : 機能別合 比色法 65%	1	200 0.015	1階 北窓	外気式水加温加湿器 有効加湿量 0.4kg/h コントローラー付属 (室内設置) 停電時自動再始動
	ACP-011e (B1階南窓空調機)	1	型式 : 天井吊りセット型 冷房能力 : 3.6kw 暖房能力 : 4.0kw 油流量 : 540m³/h	1	200 0.015	B1階 南窓 (1)	コントローラー付属 (室内設置) 停電時自動再始動
	ACP-011f (B1階南窓空調機)	1	型式 : 天井吊りセット型 冷房能力 : 3.6kw 暖房能力 : 4.0kw 油流量 : 540m³/h	1	200 0.015	B1階 南窓 (2)	コントローラー付属 (室内設置) 停電時自動再始動
	ACP-042 (ACP-042a)	室外機	1	型式 : ビル用マルチパッケージ型空調機 (冷暖房専用型) 冷房能力 : 22.4kw 暖房能力 : 25.0kw 集台 : 機能別合 (機能別メッキ仕上げ) 防振装置 : フォースプリング防振	3	200 3.5+2.2 0.2+0.14	新築5階 屋外機室
ACP-041	ビル用マルチパッケージ型 空調機 (室外機)	1	型式 : ビル用マルチパッケージ型空調機 (冷暖房専用型) 冷房能力 : 22.4kw 暖房能力 : 25.0kw 集台 : 機能別合 (機能別メッキ仕上げ) 防振装置 : フォースプリング防振	3	200 3.5+2.2 0.2+0.14	新築5階 屋外機室	インバーター仕様 AC・DCリアクトル内蔵 防振器仕様 停電時自動再始動
	ACP-041a (4階マシンルーム空調機)	1	型式 : 天井吊りセット型 冷房能力 : 11.2kw 暖房能力 : 12.5kw 油流量 : 1.560m³/h	1	200 0.05	4階 マシンルーム	外気式水加温加湿器 有効加湿量 1.0kg/h コントローラー付属 (室内設置) 停電時自動再始動

機器記号	機器名称	台数	機器仕様	電動機		設置位置	備考	
				相電圧	出力			
				φ V Kw				
ACP-012	室外機	1	型式 : ビル用マルチパッケージ型空調機 (冷暖房専用型) 冷房能力 : 22.4kw 暖房能力 : 25.0kw 集台 : 機能別合 (機能別メッキ仕上げ) 防振装置 : フォースプリング防振	3	200 3.5+2.2 0.2+0.14	新築5階 屋外機室	インバーター仕様 AC・DCリアクトル内蔵 防振器仕様 停電時自動再始動	
	ACP-012a (1階空調機系統)	1	型式 : 天井吊りセット型 冷房能力 : 7.1kw 暖房能力 : 8.0kw 油流量 : 900m³/h 外気量 : 150m³/h メインフィルター : 機能別合 比色法 65%	1	200 0.03	1階 器具センター	外気式水加温加湿器 有効加湿量 1.0kg/h コントローラー付属 (室内設置) 停電時自動再始動	
ACP-101	ビル用マルチパッケージ型 空調機 (室外機)	1	型式 : ビル用マルチパッケージ型空調機 (冷暖房専用型) 冷房能力 : 22.4kw 暖房能力 : 25.0kw 集台 : 機能別合 (機能別メッキ仕上げ) 防振装置 : フォースプリング防振	3	200 3.5+2.2 0.2+0.14	新築5階 屋外機室	インバーター仕様 AC・DCリアクトル内蔵 防振器仕様 停電時自動再始動	
	ACP-101a (10階事務室空調機系統)	1	型式 : デクト接続天井機型 冷房能力 : 28.0kw 暖房能力 : 31.5kw 油流量 : 4.320m³/h × 22mmAq 外気量 : 600m³/h	1	200 0.38×2	10階 事務室	外気式水加温加湿器 有効加湿量 4.2kg/h コントローラー付属 (室内設置) 停電時自動再始動	
	ACP-101b (10階事務室空調機系統)	1	型式 : デクト接続天井機型 冷房能力 : 5.6kw 暖房能力 : 6.3kw 油流量 : 840m³/h × 12mmAq 外気量 : 160m³/h メインフィルター : 機能別合 比色法 65%	1	200 0.1	10階 事務室	外気式水加温加湿器 有効加湿量 1.2kg/h コントローラー付属 (室内設置) 停電時自動再始動	
	ACP-101c (10階事務室空調機系統)	1	型式 : デクト接続天井機型 冷房能力 : 14.0kw 暖房能力 : 16.0kw 油流量 : 2.160m³/h × 11mmAq 外気量 : 220m³/h メインフィルター : 機能別合 比色法 65%	1	200 0.35	10階 事務室	外気式水加温加湿器 有効加湿量 2.7kg/h コントローラー付属 (室内設置) 停電時自動再始動	
	ACP-101d (8階受付・フック室空調機)	1	型式 : デクト接続天井機型 冷房能力 : 8.0kw 暖房能力 : 10.0kw 油流量 : 1.740m³/h × 12mmAq 外気量 : 120m³/h メインフィルター : 機能別合 比色法 65%	1	200 0.27	8階 受付・フック室	コントローラー付属 (室内設置) 停電時自動再始動	
	ACP-101e (8階事務室空調機系統)	1	型式 : デクト接続天井機型 冷房能力 : 11.2kw 暖房能力 : 12.5kw 油流量 : 1.740m³/h × 9mmAq 外気量 : 180m³/h メインフィルター : 機能別合 比色法 65%	1	200 0.27	8階 事務室	コントローラー付属 (室内設置) 停電時自動再始動	
	ACP-B12	ビル用マルチパッケージ型 空調機 (室外機)	1	型式 : ビル用マルチパッケージ型空調機 (冷暖房専用型) 冷房能力 : 22.4kw 暖房能力 : 25.0kw 集台 : 機能別合 (機能別メッキ仕上げ) 防振装置 : フォースプリング防振	3	200 3.5+2.2 0.2+0.14	新築5階 屋外機室	インバーター仕様 AC・DCリアクトル内蔵 防振器仕様 停電時自動再始動
	ACP-B12a (B1階空調機 (1) 系統)	2	型式 : 天井吊りセット型 冷房能力 : 11.2kw 暖房能力 : 12.5kw 油流量 : 1.680m³/h	1	200 0.09	B1階 空調機 (1)	コントローラー付属 (室内設置) 停電時自動再始動 新築空気取り入れネット付	
ACP-B13	ビル用マルチパッケージ型 空調機 (室外機)	1	型式 : ビル用マルチパッケージ型空調機 (冷暖房専用型) 冷房能力 : 22.4kw 暖房能力 : 25.0kw 集台 : 機能別合 (機能別メッキ仕上げ) 防振装置 : フォースプリング防振	3	200 3.5+2.2 0.2+0.14	新築5階 屋外機室	インバーター仕様 AC・DCリアクトル内蔵 防振器仕様 停電時自動再始動	
	ACP-B13a (B1階空調機 (1) 系統)	2	型式 : 天井吊りセット型 冷房能力 : 11.2kw 暖房能力 : 12.5kw 油流量 : 1.680m³/h	1	200 0.09	B1階 空調機 (1)	コントローラー付属 (室内設置) 停電時自動再始動 新築空気取り入れネット付	
ACP-B14	ビル用マルチパッケージ型 空調機 (室外機)	1	型式 : ビル用マルチパッケージ型空調機 (冷暖房専用型) 冷房能力 : 22.4kw 暖房能力 : 25.0kw 集台 : 機能別合 (機能別メッキ仕上げ) 防振装置 : フォースプリング防振	3	200 3.5+2.2 0.2+0.14	新築5階 屋外機室	インバーター仕様 AC・DCリアクトル内蔵 防振器仕様 停電時自動再始動	
	ACP-B14a (B1階空調機 (2) 系統)	2	型式 : 天井吊りセット型 冷房能力 : 11.2kw 暖房能力 : 12.5kw 油流量 : 1.680m³/h	1	200 0.09	B1階 空調機 (2)	コントローラー付属 (室内設置) 停電時自動再始動 新築空気取り入れネット付	

竣工図 空-12

竣工	9. 9. 1	
竣工	12. 3. 31	
監理		
監理		
監理		
監理		

現業長	専務理事	専務理事	専務理事	専務理事	専務理事

日建設計		(仮称) 情報文化センター整備工事 (空調設備工事)		空-11 3-8
		空調 機器表 (8) N.S		No. T-960047-B

機器番号	機器名称	台数	機器仕様	電動機			設置場所	備考
				相	電圧	出力		
				Φ	V	Kw		
ACP-013	空冷ヒートポンプエアコン	1組	空調機	送風機	3	200	室内機	室内機
			室内機 1台					
			型式 : 天井カセット型 冷房能力 : 10.0KW 暖房能力 : 11.2KW 総風量 : 2,650m ³ /h				1階防災センター	コントローラ付属 (室内設置)
			室外機 1台	送風機	3	200:0.183*1	室外機	室外機
				圧縮機	3	200:0.106	2階バルコニー	塩害仕様